

HÄKELKUGELN



MATERIAL:

Häkelnadel in der Stärke 1.0 und/oder 0,75

Garn:

Knopflochgarn passend zur Perlenfarbe - ist vor allem ideal, wenn man nur einzelne Perlen häkeln will - oder

Häkelnadel No. 40 - gibt es meist nur in weiss

Häkelnadel No. 20 kann in Ausnahmefällen auch verwendet werden; meist nur bei japanischen Perlen, die ein größeres Loch haben

Perlen:

Rocailles in 11/0 oder 10/0

Holzkugel 15 mm



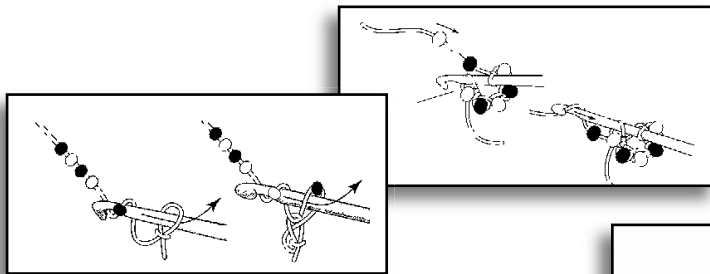
Die cremefarbene Perle ist aus 11/0 japanischen Perlen (die Kugeloberfläche wirkt geschlossener).

Die beiden roten Perlen sind aus tschechischen 11/0 Rocailles mit roter Knopflochseide (man sieht relativ viel Faden).

Die grünlichen Perlen im Hintergrund sind 10/0 Perlen von Prandell.

Für eine Kugel mit einem Durchmesser von 15 Millimetern müssen mindestens 300 Perlen (besser 350 - 400) auf das Garn aufgezogen werden.

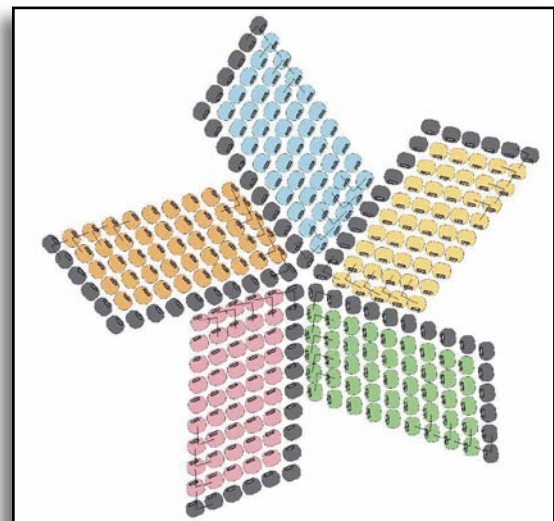
1. Reihe: Die Perlen Richtung Knäuel/Spule ziehen, 5 Perlen abteilen und in je eine Luftmasche einhäkeln.



2. Reihe: Für die zweite Reihe werden 10 Perlen benötigt. Diese in Richtung Häkelnadel schieben und optisch vom Rest der Perlen trennen. Die Luftmaschen mit einer festen Masche zu einem Ring schließen, indem in die obere Hälfte der Luftmaschenschleife eine Perle mit einer festen Masche eingehäkelt wird. Eine weitere Perle mit einer festen Masche in die erste Luftmasche einhäkeln. Beim Häkeln mit festen Maschen liegen die Perlen leicht schräggestellt an der Außenseite der Arbeit.

In jede weitere Luftmasche je zwei feste Maschen mit je einer Perle häkeln, so dass diese Reihe insgesamt 10 Perlen aufweist.

3. Reihe: In jeder weiteren Reihe werden jetzt je 5 Perlen/Maschen zugenommen. Für die nächste Reihe also 15 Perlen abteilen (5 Gruppen à 3 Perlen). In die obere Schlaufe der ersten festen Masche der 2. Reihe einstechen (bitte nicht unter die Perle, wie beim Häkeln mit Kettmaschen) und zwei feste Maschen mit je einer Perle einhäkeln. In die nächste feste Masche der 2. Reihe jedoch nur eine Masche. Im Wechsel je zwei und eine Masche häkeln, bis die 15 abgeteilten Perlen verbraucht sind.



4. Reihe: 20 Perlen abteilen (5 Gruppen à 4 Perlen). In die erste Masche der vorherigen Reihe zwei Maschen häkeln (eine Masche zunehmen), danach in zwei Maschen je eine Masche. Dies noch viermal wiederholen.

5. Reihe: 25 Perlen abteilen (5 Gruppen à 5 Perlen). In die erste Masche der vorherigen Reihe zwei Maschen häkeln (eine Masche zunehmen), danach in drei Maschen je eine Masche. Dies noch viermal wiederholen.

6. Reihe: 30 Perlen abteilen (5 Gruppen à 6 Perlen). In die erste Masche der vorherigen Reihe zwei Maschen häkeln (eine Masche zunehmen), danach in vier Maschen je eine Masche. Dies noch viermal wiederholen.

7-9. Reihe: Jeweils 30 Perlen normal häkeln. Die 9. Reihe sehr fest häkeln, so dass sich die Halbkugel leicht zusammenzieht.

10. Reihe: 25 Perlen abteilen (5 Gruppen à 5 Perlen). Die erste Masche der Reihe 9 überspringen, 1 feste Masche (fest anziehen), vier weitere Maschen normal häkeln. Viermal wiederholen.

Anschließend die Holzkugel einlegen. Alle weiteren Maschen werden jetzt an der Holzkugel vorbei gearbeitet - bitte fest häkeln oder ggf. eine Häkelnadel der Stärke 0,75 verwenden.

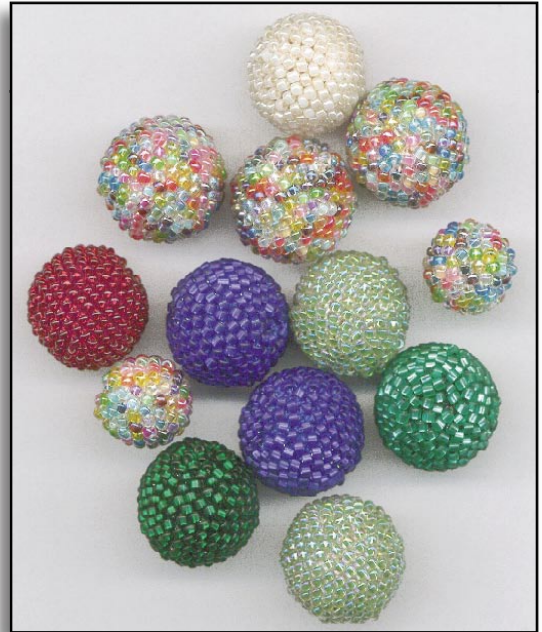
11. Reihe: 20 Perlen abteilen (5 Gruppen à 4 Perlen). Die erste Masche der Reihe 10 überspringen, eine feste Masche (fest anziehen), drei weitere Maschen normal häkeln. Viermal wiederholen.

12. Reihe: 15 Perlen abteilen (5 Gruppen à 3 Perlen). Die erste Masche der Reihe 11 überspringen, eine feste Masche (fest anziehen), zwei weitere Maschen normal häkeln. Viermal wiederholen.

13. Reihe: 10 Perlen abteilen (5 Gruppen à 2 Perlen). Im Wechsel eine Masche überspringen, eine Masche normal häkeln.

14. Reihe: 5 Perlen abteilen, mit Kettmaschen in jede zweite Masche der vorherigen Reihe einhäkeln. Faden abschneiden, das Ende durch die letzte Masche ziehen und beide Garn-Enden in der Kugel vernähen. Fertig!

Abhängig von Perlengröße, Garnstärke oder auch Festigkeit des Häkelns, kann es notwendig sein, eine zusätzliche 30-Perlen-Reihe in der Mitte einzufügen. Dies lässt sich einfach überprüfen - legt man die Holzperle nach Fertigstellung der 9. Reihe ein, sollten die Rocailles etwas oberhalb des ‚Äquators‘ liegen.



VIEL SPASS!

Holzkugel mit Ø 10 mm

Bei einer Holzkugel mit einem Durchmesser von 10 mm können die gleichen Materialien verwendet werden.

Ausgegangen wird jedoch von einer Startrunde mit nur 4 Perlen, in jeder weiteren Runde werden 4 Maschen zugenommen.

Reihe 1: 4 Perlen - Reihe 2: 8 Perlen - Reihe 3: 12 Perlen - Reihe 4: 16 Perlen
Reihe 5: 20 Perlen - Reihe 6: 24 Perlen - Reihe 7: 20 Perlen - Reihe 8: 16 Perlen
Reihe 9: 12 Perlen - Reihe 10: 8 Perlen - Reihe 11: 4 Perlen



© Andrea Hoffstadt 2004

andrea.hoffstadt@gmx.de